



CHECKER-24

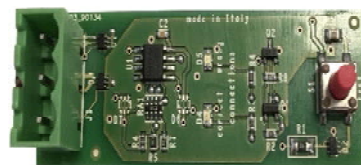
Il verificatore di Sonde GAS



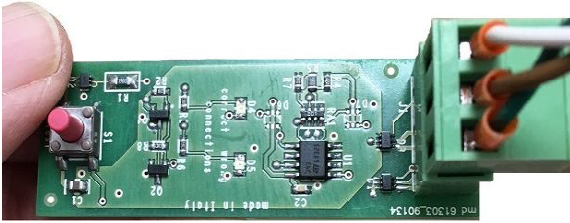
Sei sicuro di aver eseguito correttamente il collegamento delle sonde GAS?
Oggi con CHECKER-24 lo puoi fare!!

Sei sicuro che le sonde di rilevamento GAS funzionano?
Oggi con CHECKER-24 puoi eseguire il controllo!!

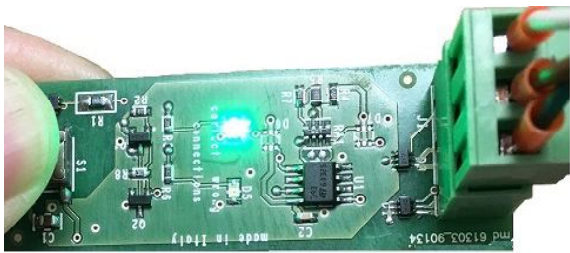
CHECKER-24



Lo puoi **ottenere Gratis**
con l'acquisto di 20 sonde !!



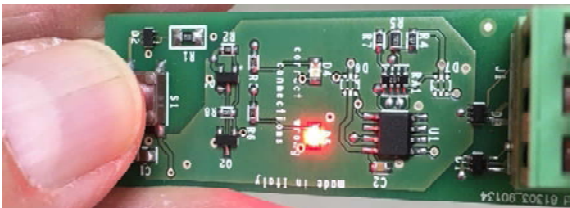
1) Inserire il morsetto collegato al cavo della sonda derivante dalla centralina. Inserirlo nella giusta posizione.



2) Dopo averlo inserito premere il pulsante. Se si accende il **LED Verde**. Significa che il collegamento dei cavi è **ESATTO**. Contemporaneamente la centralina uscirà dallo stato di Avaria e segnalerà lo stato di ALLARME.



FUNZIONAMENTO: **REGOLARE**.



3) Dopo averlo inserito premere il pulsante. Se si accende il **LED Rosso** Significa che il collegamento dei cavi è **ERRATO**. Controllare il collegamento e riprovare. La centralina non segnala nessuno stato di ALLARME, ma segnala lo stato di FAULT.

FUNZIONAMENTO: **NON REGOLARE**.

BEINAT S.r.l.
Via Fatebenefratelli 122/C 10077, S. Maurizio C/se (TO) - ITALY
Tel. 011.921.04.84 - Fax 011.921.14.77
[http:// www.beinat.com](http://www.beinat.com)



Commerciale - info@beinat.com
Assistenza tecnica - laboratorio@beinat.com



Made in Italy