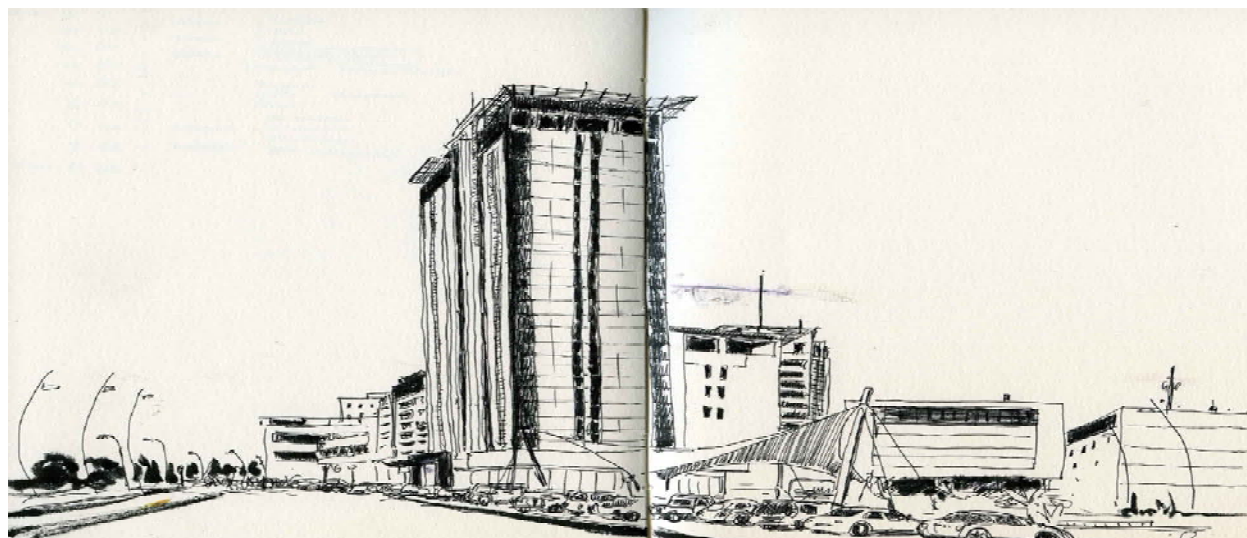


Sirène clignotante "System Gas" FS230M - FS012M - FS024M

V1



De l'élégance et du prestige qui distinguent toujours **BEINAT S.r.l.**, ont été construites les sirènes **FS230M – FS012M – FS024M**, qui ont la prérogative de pouvoir avertir, par un groupe sonore et le clignotant incorporé, la présence de danger.

Les sirènes peuvent être alimentées de façon différentes selon le choix :

FS230M; alimentée à 230V ac

FS012M; alimentée à 12V dc

FS024M; alimentée à 24V dc

La Sirène est dotée de deux micro interrupteurs avec lesquels on peut sélectionner:

- 1) **La mise sous silence**; on peut rendre silencieux le groupe sonore en laissant seulement le clignotant.
- 2) **Le temporisateur** pour le groupe audio de façon à ne pas créer une pollution sonore; en même temps il permet de continuer de clignoter jusqu'à ce qu'on ne désactive pas l'alarme de la centrale qui l'a provoquée.

La boîte est en ABS avec un degré de protection IP54.



Important: Les opérations de montage/entretien de l'appareil doivent être effectuées par un personnel qualifié conformément aux lois et les normes en vigueur.
 Le constructeur n'assume aucune responsabilité quant à l'utilisation des produits qui doivent se conformer aux normes environnementales.



Note importante

Avant de brancher l'appareil, il est recommandé de lire attentivement la notice technique et de la conserver pour une utilisation ultérieure.

Il est également recommandé d'effectuer correctement les branchements électriques selon les schémas inclus en respectant les consignes de sécurité et les normes.

N.B. Consulter la notice technique dans tous les cas où le symbole à côté est présent

 Notice technique installation/emploi	 INSTALLER EN ZONE SECURISEE <u>NONATEX</u>	CONFORMITÉ  <div style="display: inline-block; vertical-align: middle;"> <p>EN 50270 EN 5423 IEC 61010-1</p> <p>Rapports délivrés - TUV Italia</p> </div>
---	---	---

Précautions

S'ASSURER de l'intégrité de la sonde après l'avoir retirée de sa confection. Vérifiez que les descriptions sur la boîte soient correspondantes au type à la tension électrique utilisée.

Suivre attentivement le schéma lorsqu'on effectue le branchement électrique.

La **BEINAT S.r.l.** décline toute responsabilité pour des dommages causés à des personnes, animaux ou choses pour n'importe quel usage inapproprié pour laquelle la sonde a été projetée.



TERMES ET FIABILITÉ: l'installation de la sirène, son entretien ordinaire, extraordinaire et la mise au rebut à la fin de la période de fonctionnement garantie par le constructeur ne doivent être effectués que par **un personnel autorisé et spécialisé.**

Ne pas mettre en contact avec de l'eau.

La sirène n'est pas imperméable et elle ne doit pas entrer en contact avec de l'eau elle sera endommagée

Ne pas faire tomber.

Des forts coups ou des chutes pendant le transport ou l'installation peuvent endommager l'appareil.

Évitez des brusques baisses de température.

Des brusques variations de température peuvent provoquer la formation de condense et la centrale pourrait ne pas bien fonctionner.

Nettoyage.

Ne jamais nettoyer l'appareil avec des produits chimiques, des diluants, alcool et détergents. Si nécessaire utilisez un chiffon humide.

Caractéristiques Techniques

Alimentation Code **FS230M** **230/240 VAC ±10%**
Absorption..... **1,5 W @230 VAC**
Isolation Class II

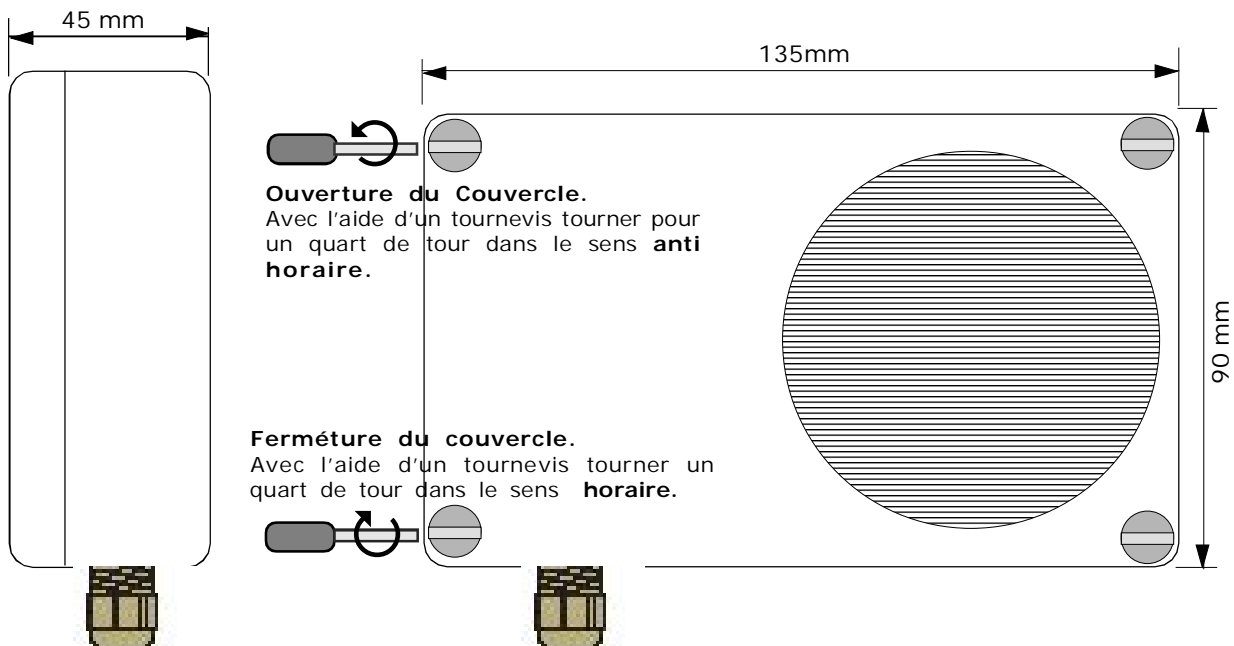
Alimentation Code **FS024M** **24 VDC ±10%**
Absorption **3,5 W @24 VDC**

Alimentation Code **FS012M** **12 VDC ±10%**
Absorption **1,2 W @12 VDC**

Puissance sonore **118 dB 100 cm**
Fréquence sonore **1 Hz**

Temporisateur 3 min. avec interrupteur (1) sur ON
Silence sonore avec interrupteur (2) sur ON

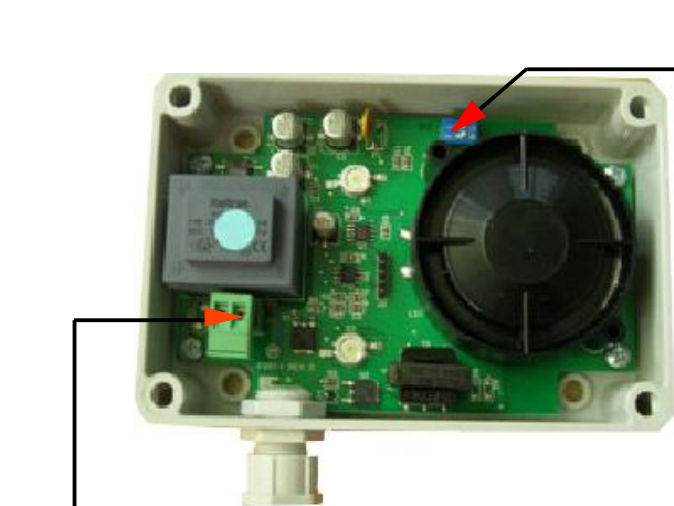
Diamètre des cables de liaison de la sonde..... 1 mm²
Température Min. et Max. de fonctionnement..... de - 10 à +70 °C
Humidité Min. et Max. de fonctionnement..... inférieure à 90% d'U.R.
Degré de protection..... IP54
Dimensions..... 135*190*46
Compatibilité Electromagnétique..... **EN 50270 - EN 61010-1**



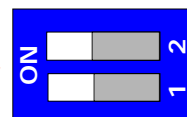
AVERTISSEMENT.

Avant d'effectuer le branchement au réseau électrique s'assurer que la tension soit correcte. Suivre attentivement les instructions, et les branchements selon les Règles en vigueur, en tenant compte que les câbles des signaux doivent être bien étendus et séparés des câbles électriques.

Connexions électriques 230V CA pour sirène FS230M



Alimentation 230V



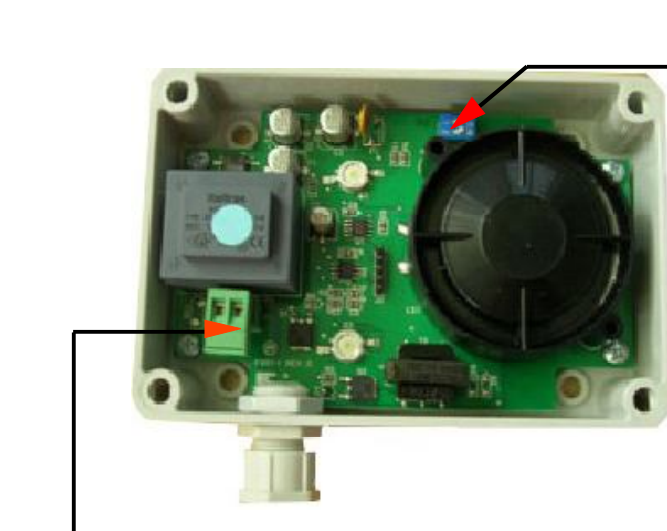
Interrupteur 1.

Sur **ON** on active le son de la sirène et le clignotant reste aussi en fonction.

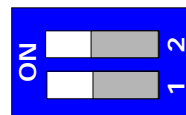
Interrupteur 2.

Sur **ON** on active le temporisateur pour une durée de 3 min., après quoi la sirène s'éteint et le clignotant dure jusqu'à ce qu'on ne désactive pas l'alarme de l'unité de contrôle qui l'a provoqué.

Connexions électriques FS012M-12VCC // FS024M-24VCC



Alimentation **FS012M-12VCC // FS024M-24VCC**



Interrupteur 1.

Sur **ON** on active le son de la sirène et le clignotant reste aussi en fonction.

Interrupteur 2.

Sur **ON** on active le temporisateur pour une durée de 3 min., après quoi la sirène s'éteint et le clignotant dure jusqu'à ce qu'on ne désactive pas l'alarme de l'unité de contrôle qui l'a provoqué.

Positionnement.

-Installer la sirène clignotante sur un mur sec et si elle est montée à l'extérieur, la mettre à l'abri d'un toit ou sur la terrasse.

-Une fois installée avant de l'alimenter il faut sélectionner le mode de travail avec les micro interrupteurs comme illustré ci-dessus.

ASSURANCE. L'appareil est assuré par la SOCIETA' REALE MUTUA pour le R.C. PRODUITS pour une valeur maximale 1.500.000 d'Euro contre les dommages provoqués par le mauvais fonctionnement du dispositif

GARANTIE. L'appareil est garanti pour une période de 3 Ans à compter de la date de fabrication, selon les conditions décrites de suite. Ils seront substitués gratuitement les composants reconnus défectueux, à l'exclusion des étuis ou emballages en plastique ou aluminium, d'éventuelles batteries, et fiches techniques L'appareil devra parvenir en port franc à la **BEINAT S.r.l.**

La garantie ne couvre pas les pannes dues aux farfouillages de la part du personnel non autorisé, ainsi que des installations erronées ou des négligences dérivantes aux phénomènes étranges au normal fonctionnement de l'appareil.

La société **BEINAT S.r.l.** n'est pas responsable de dommages, directs ou indirects, causés à toutes personnes, animaux ou choses, d'avaries du produit ou la suspension forcé de l'utilisation.



MISE AU REBUT DES APPAREILS ÉLECTRIQUES ET ÉLECTRONIQUES EN FIN DE VIE.

Le symbole, apposé sur le produit ou sur son emballage, indique que ce produit ne doit pas être traité avec les déchets ménagers. Il doit être porté à un endroit pour le recyclage des équipements électriques et électroniques, telle que la collecte sélective.

- Dans les points de vente en cas d'achat d'un équipement équivalent.
- Les points de collecte locaux (centres de déchets de collecte, les centres de recyclage locaux, etc....)

En s'assurant que ce produit est bien mis au rebut de manière appropriée, vous aiderez à prévenir les conséquences négatives potentielles pour l'environnement et la santé humaine. Le recyclage des matériaux aidera à conserver les ressources naturelles. Pour toute informations supplémentaire au sujet du recyclage de ce produit, vous pouvez contacter votre municipalité, votre déchetterie ou le magasin où vous avez acheté le produit.

Attention: dans certains pays de l'Union, tous les produits ne relèvent pas du champ d'application de la loi nationale de recyclage relative à la directive européenne 2002/96/CE et ne font pas partie des produits à récupérer en fin de vie.



Alarme sirène **FS012M-FS024M-FS230M**

Lo styling è della b & b design

Cachet du revendeur

Date d'achat:

Numéro de série:

La Beinat S.r.l. dans le but d'améliorer ses produits, il se réserve le droit de modifier les caractéristiques techniques, esthétiques et fonctionnelles à tout moment et sans préavis..

BEINAT S.r.l.
Via Fatebenefratelli 122/C 10077, S. Maurizio C/se (TO) - ITALY
Tel. 011.921.04.84 - Fax 011.921.14.77
[http:// www.beinat.com](http://www.beinat.com)



Commercial - info@beinat.com
Assistance technique - laboratorio@beinat.com