



CHECKER-24

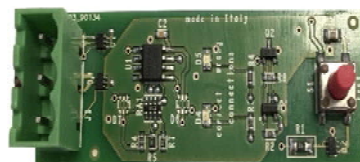
Le vérificateur de sondes gaz



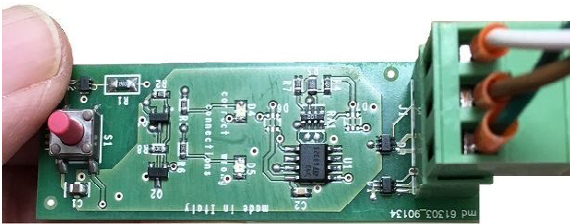
Êtes-vous sûr d'avoir correctement connecté les sondes de gaz?
Aujourd'hui, avec CHECKER-24, c'est possible !!

Êtes-vous sûr que les sondes de détection de gaz fonctionnent?
Aujourd'hui, avec CHECKER-24, vous pouvez effectuer le contrôle !!

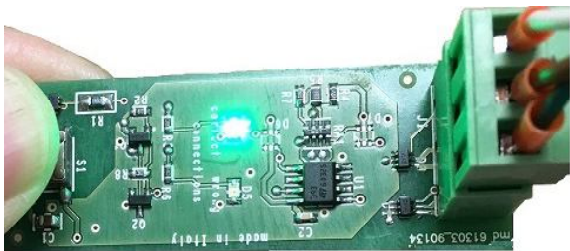
CHECKER-24



Vous l'avez gratuitement
à l'achat de 20 sondes !!



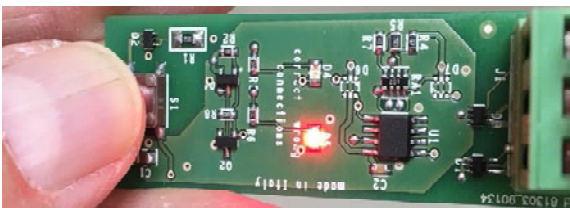
1) Brancher le bornier lié au câble de la sonde provenant de la centrale. Connecter dans la position correcte.



2) Appuyer le bouton après l'avoir connecté. Si le voyant **vert** s'allume. Cela signifie que la connexion des câbles est **EXACTE**. En même temps, la centrale quitte l'état de défaut et signale l'ALARME



FONCTIONNEMENT: **RÉGULIER**.



3) Appuyer le bouton après l'avoir connecté. Si le voyant **rouge** s'allume. Cela signifie que la connexion des câbles est **ERRONÉE**. Vérifier la connexion et retenter. La centrale ne signale aucune ALARME, mais elle signale le DÉFAUT

FONCTIONNEMENT: **NON RÉGULIER**

BEINAT S.r.l.
Via Fatebenefratelli 122/C 10077, S. Maurizio C/se (TO) - ITALY
Tel. 011.921.04.84 - Fax 011.921.14.77
[http:// www.beinat.com](http://www.beinat.com)



Commercial - info@beinat.com
Assistance technique - laboratorio@beinat.com



Made in Italy